



**PROCESSO CRIATIVO PARA
RESOLUÇÃO DE
PROBLEMAS**
Por Allynne Fraemam



gettyimages®

Luis Alvarez





Ideias!



o o

Será que
nascemos
criativos?

MYTH

→ OR ←

FACT



gettyimages®
pchyburrs



Mistério



Mágico



Loucura

DIVERSÃO



MITOS	DEFINIÇÕES	FATOS
1.O MITO DO MISTÉRIO	A criatividade é desconhecida. Um presente dos deuses.	Criatividade pode ser medida. Ela perde seus mistérios.
2.O MITO DO MÁGICO	Você nasce criativo ou não. Herança mágica.	Criatividade é natural. Todos possuem essa habilidade em diferentes graus e maneiras.
3.O MITO DA LOUCURA	A pessoa criativa é louca.	Criatividade é saudável, não destrutiva.
4. O MITO DA DIVERSÃO	Criatividade é apenas diversão. Não há lugar para coisas sérias.	Em empresas, as pessoas criativas não são apenas importantes para seu crescimento comercial, como também vital para sua sobrevivência.

Curiosity
cognitive p**R**ocess
Emotions
sp**A**rkling
solu**T**ions
Imagination
Vision
Inspiration
Adaptabili**T**y
flexibilit**y**



4Ps
Criatividade



Pensamentos
Cognitivos para
resolução de
Problemas e suas
habilidades!

Divergir & Convergir



Habilidades para divergir ideias

Fluência

Flexibilidade

Elaboração

Originalidade

Habilidades para convergir ideias

Desenvolvimento


Priorização

Filtragem

apoio

gettyimages®

Hero Images

A top-down view of a wooden workbench cluttered with various tools. In the top left, there's a blue power drill. Next to it is a blue triangular speed square. A red spirit level is in the top center. To its right are blue-handled scissors and a red pencil. Further right are yellow-handled pliers and a yellow pencil. In the bottom left, a yellow and black screwdriver is visible. A red-handled plier is in the bottom center. A yellow calculator is in the bottom right. A metal ruler is on the left side. Scattered around are several screws, a pencil, and other small tools.

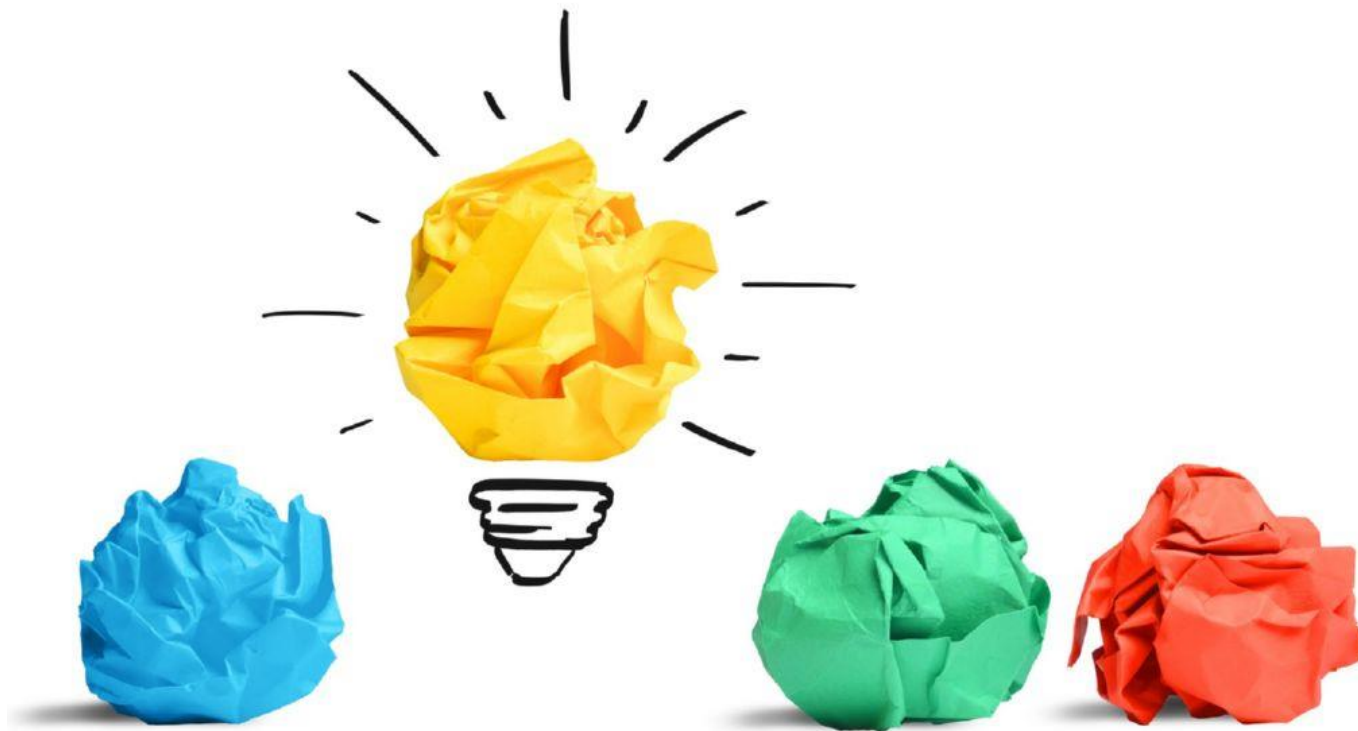
Ferramentas cognitivas
Divergir & convergir ideias

Brainstorming

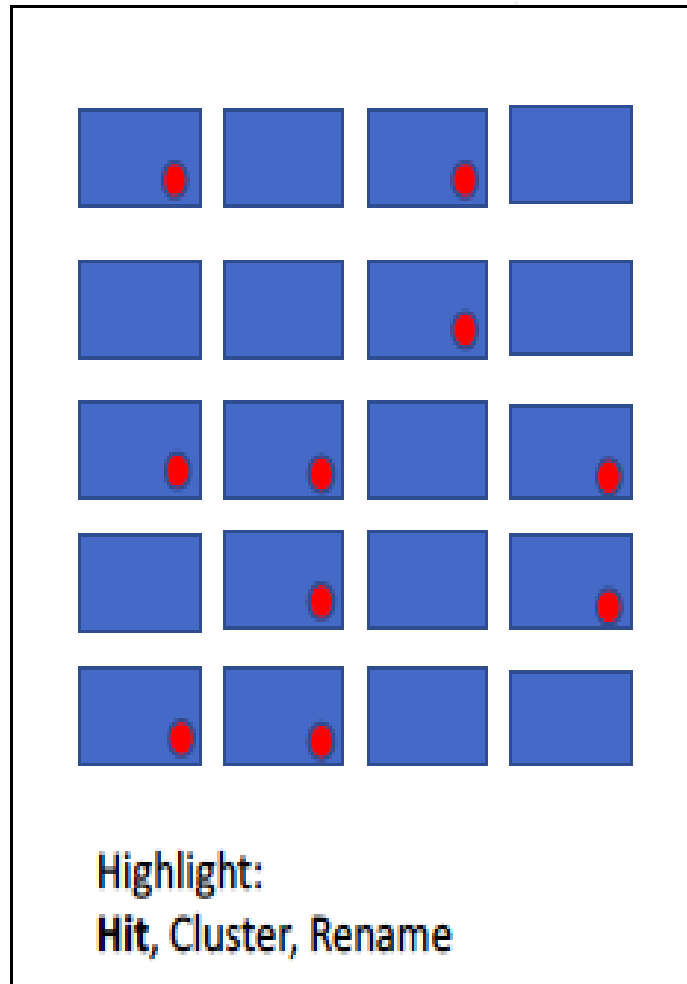
Tempestade de Ideias



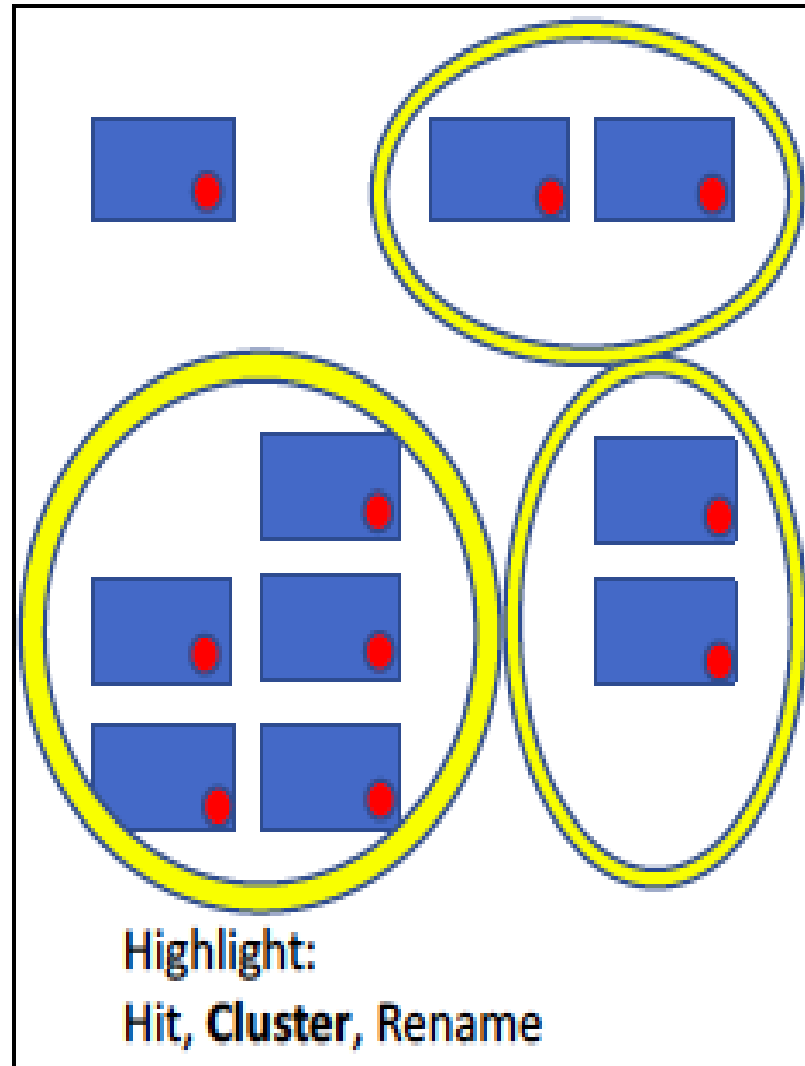
Conexões forçadas



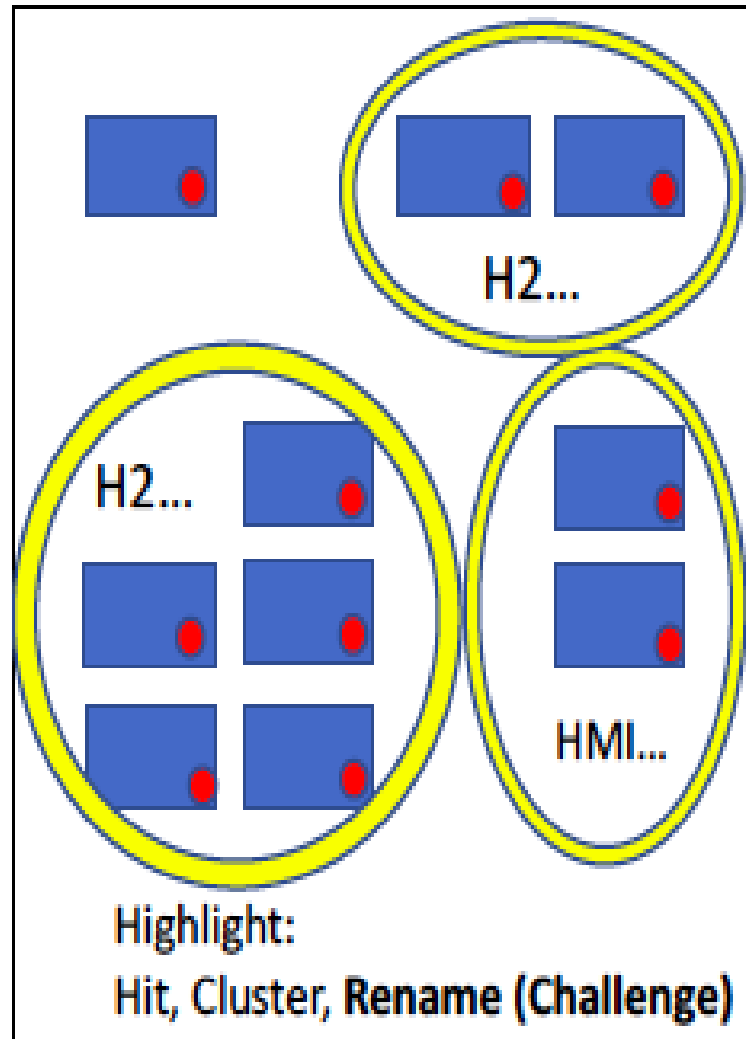
dESTAQUE & agrupamento



dESTAQUE & agrupamento



dESTAQUE & Agrupamento Desafio

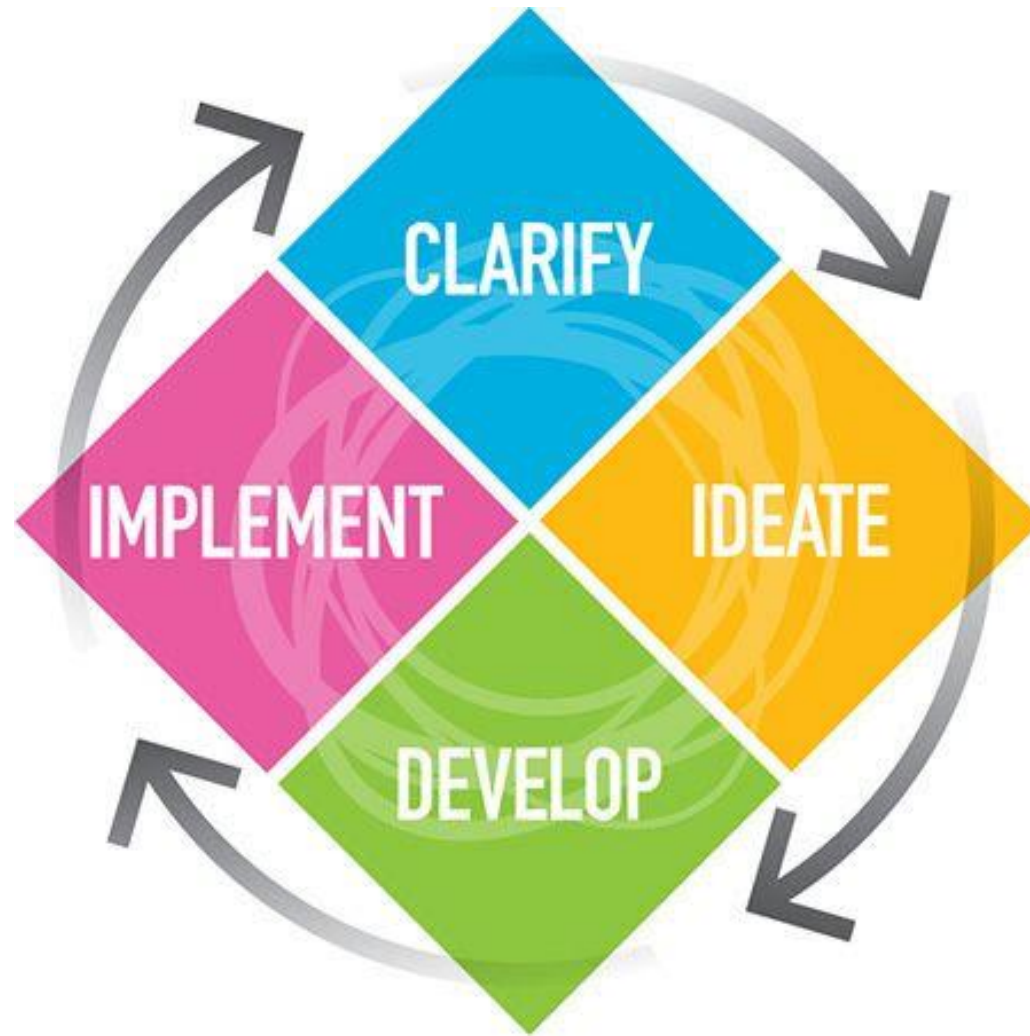




TIME FOR A
BREAK!



Técnica
CPS



Facilitando problemas de forma criativa

Bem Vindos!

The image features a central, large, glowing lightbulb with radiating lines, representing a primary idea or solution. This central bulb is connected to a network of smaller, unlit lightbulbs of various sizes and orientations. The connections are made of thin, white lines that form a complex web, suggesting a process of brainstorming or exploring multiple paths to a solution. The background is a solid, dark blue color, which makes the white lines and lightbulbs stand out. The overall composition is clean and modern, emphasizing the theme of creative problem-solving.

Agenda

The background features a network of white lines connecting various lightbulb icons of different sizes and orientations. One large lightbulb at the top center is illuminated with radiating lines, while others are unlit. The overall theme is ideas and connectivity.

- ORIENTAÇÃO – Revisão DA Agenda
BANHEIROS, INTERVALOS, SAÍDAS, E CONFIDENCIALIDADE
- PAPÉIS NO CPS
- Plano PARA ESSE ENCONTRO
- Prática/AQUECIMENTO
- Cliente COMPARTILHA AS INFORMAÇÕES
- TRABALHAR NO PROBLEMA DO CLIENTE
- Criar UM PLANO DE AÇÃO

PAPÉIS NA SESSÃO CPS

The diagram features a green background with a network of white lines and lightbulb icons. A large lightbulb at the top center has radiating lines. Three white ovals are arranged in a triangle, each containing a role name. The background is filled with various lightbulb icons and connecting lines, creating a circuit-like pattern.

FACILITADOR
EXPERT DO
PROCESSO

ClientE

GRUPO DE
PESQUISA

ASSISTENTE

Creative Problem Solving The Learner's Model



1. Clarify
Identify the challenge



2. Ideate
Generate ideas



3. Develop
Bring ideas to life



4. Implement
Giving ideas legs

AQUECIMENTO

The background features a network of white lines connecting various lightbulb icons of different sizes and styles. A large, glowing lightbulb with radiating lines is positioned at the top center, serving as the focal point. Other smaller lightbulbs are scattered throughout the scene, some with internal filaments visible, and some with lightning bolts inside, suggesting energy or ideas. The overall aesthetic is clean and modern, with a monochromatic blue color scheme.

PROPÓSITO

- TREINAR o MÉTODO QUE IREMOS UTILIZAR
- PARA EXERCITAR O NOSSO CÉREBRO.
- CRIAR AMBIENTE LIVRE DE JULGAMENTO.

SIGA AS REGRAS BÁSICAS

The background features a network of white lines connecting various lightbulb icons of different sizes and styles. A large, glowing lightbulb with radiating lines is positioned at the top center. Other lightbulbs are scattered throughout, some with lightning bolts inside, suggesting ideas and innovation.

- DEFERIR JULGAMENTO
- IR PELA QUANTIDADE
- FAZER CONEXÕES
- BUSCAR NOVIDADES

TEMPESTADE DE IDEIAS E DESTAQUE

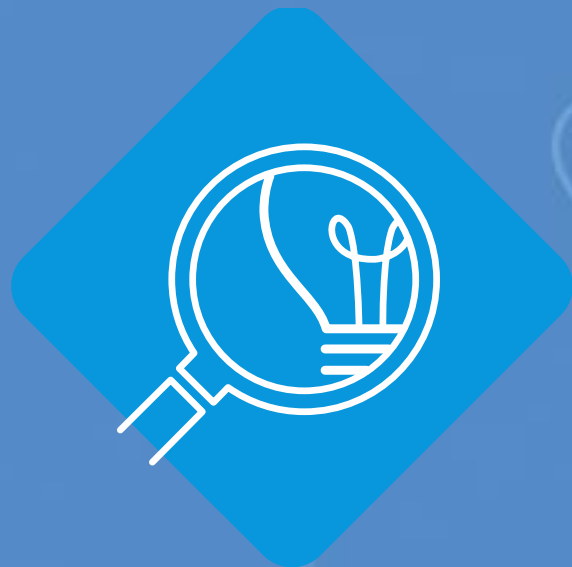
- ESCREVA A SUA IDEIA EM UM post-it
- DIGA A SUA IDEIA ALTO PARA QUE OUTROS POSSAM ESCUTAR
- ENTREGUE SUA IDEIA
escreva a sua ideia em formato de uma ação
- uma ideia por post-it



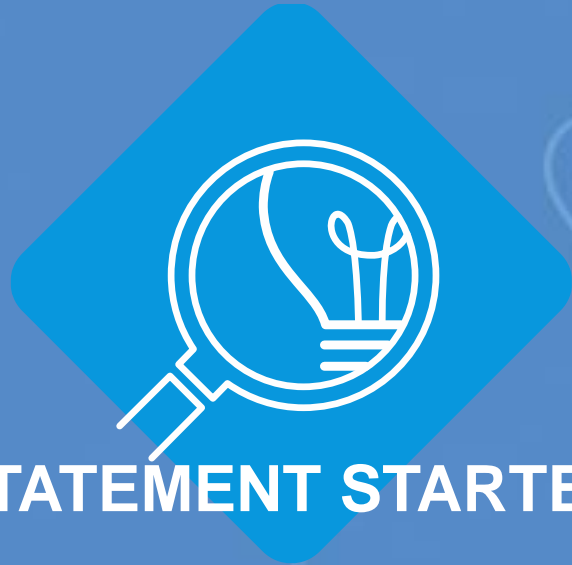
Chame o cliente para uma entrevista

Client Interview
I wish/ It would be great if...
Key Data for Resource Group
-
-
-
-
-
-





1. clarificação identificando o desafio



STATEMENT STARTERS

- How to... (H2...)
- How might... (HM...)
- In what ways might... (IWWM...)
- What might be all the... (WMBAT...)

CLARIFY Diverge

(H2, HMI, IWWAM, WMBAT)

"I wish/ It would be great if..."

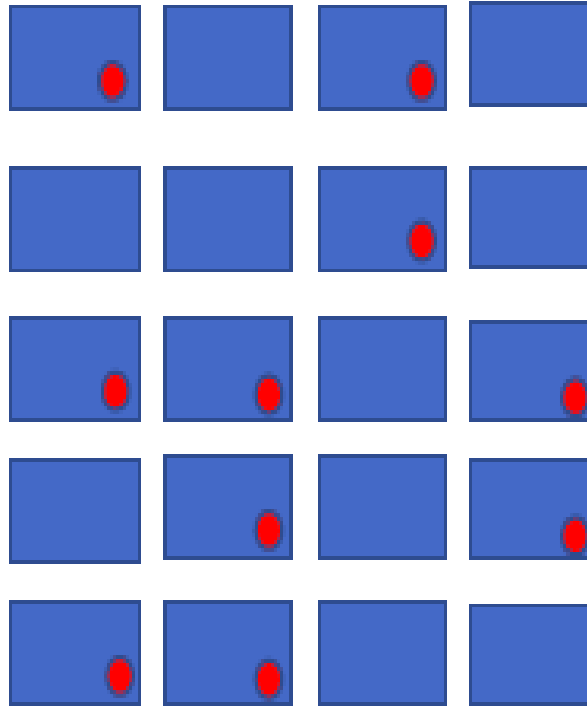


Imagens para conexões forçadas





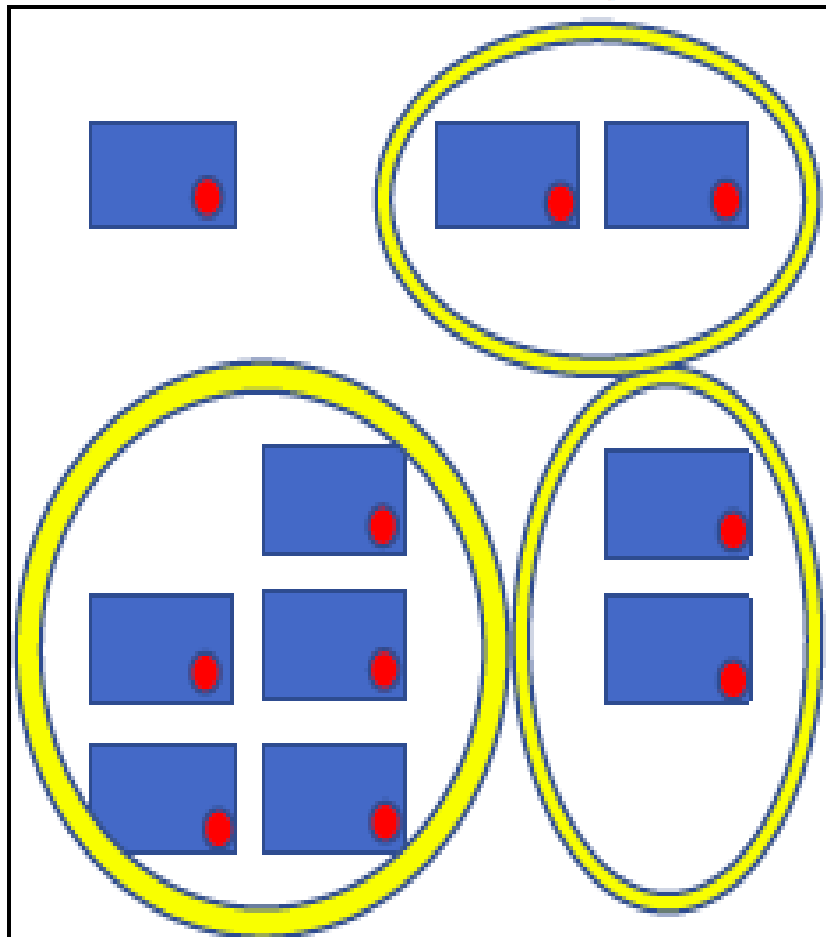
CLARIFY Converge 1



Highlight:
Hit, Cluster, Rename



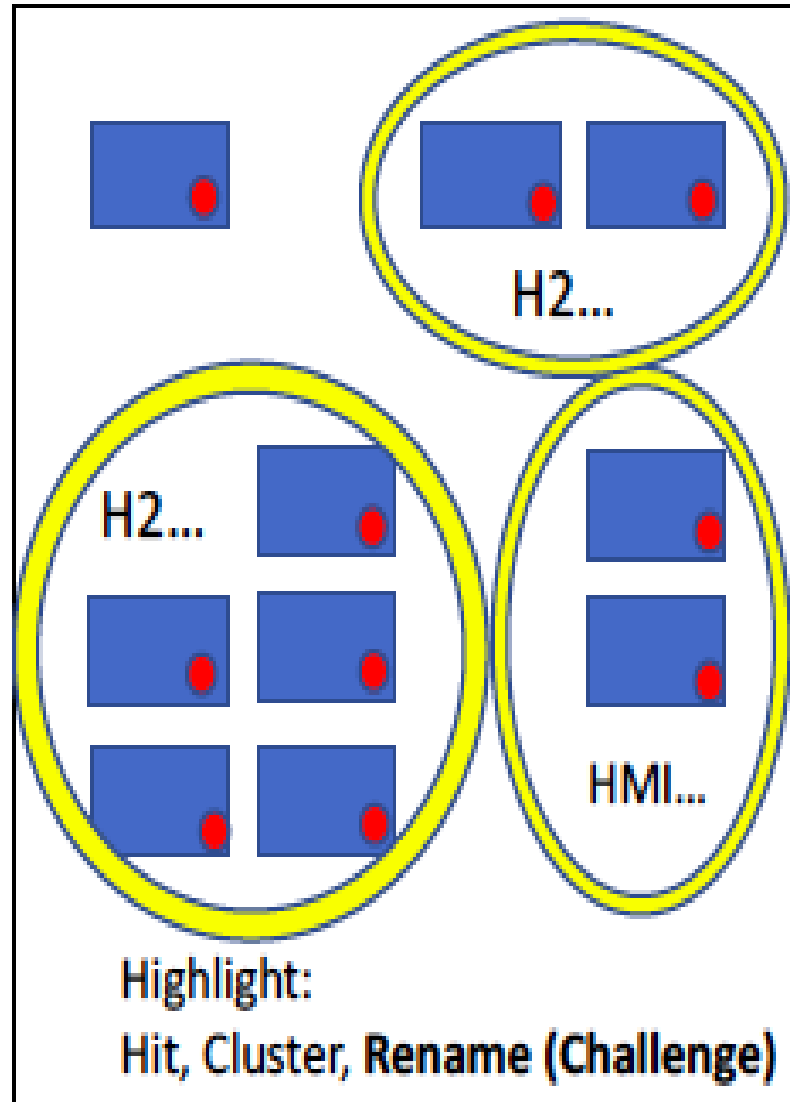
CLARIFY Converge 2

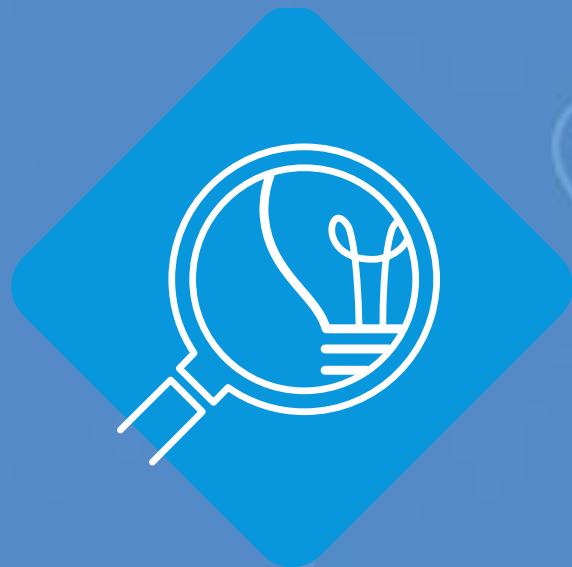


Highlight:
Hit, **Cluster**, Rename



CLARIFY Converge 3





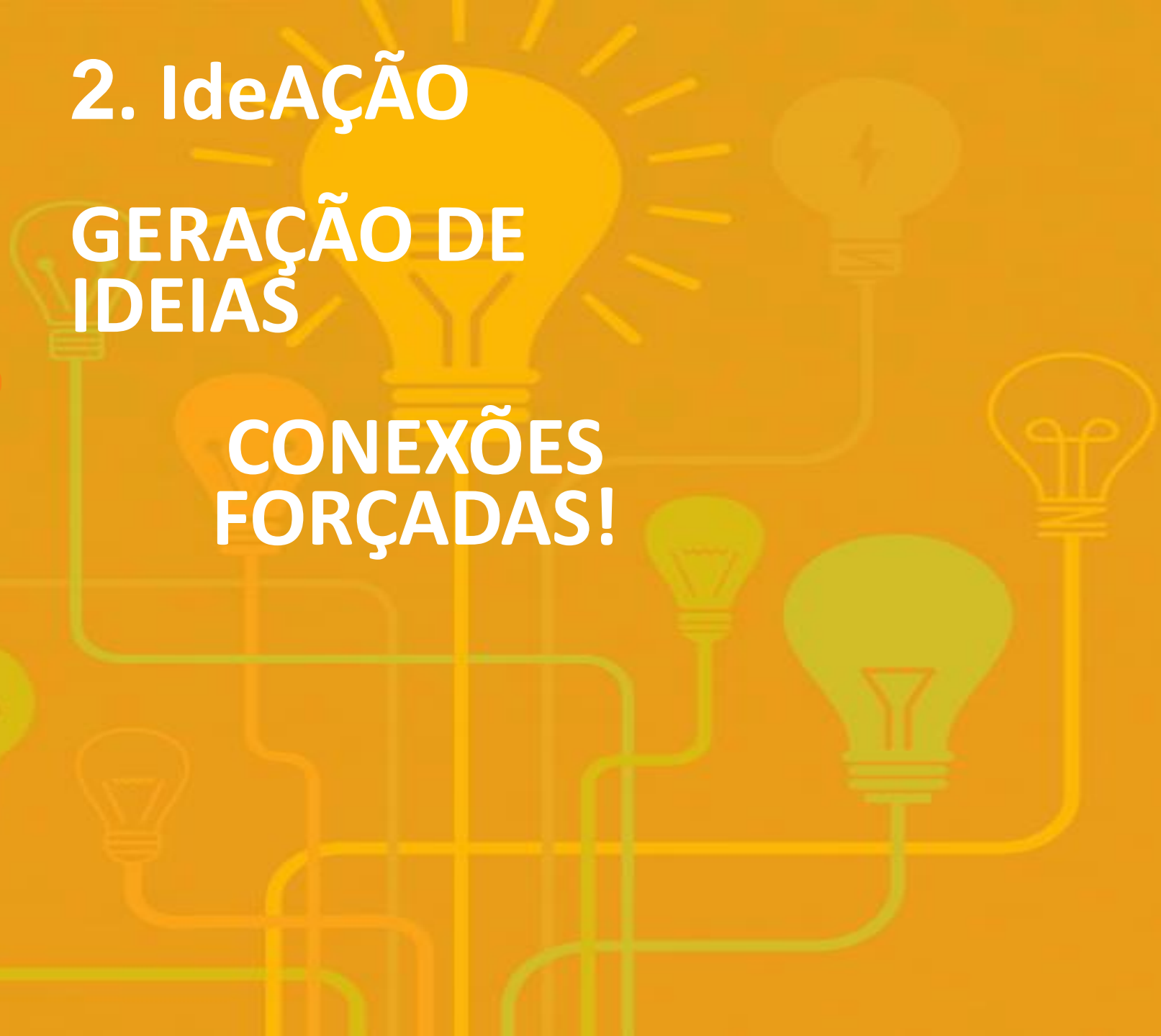
**Cliente ESCOLHE O MAIS
DESAFIADOR.**

**COMO PODERIA FAZER...
EM QUAIS MANEIRAS...**

2. IdeAÇÃO

GERAÇÃO DE
IDEIAS

CONEXÕES
FORÇADAS!



IDEATE Diverge

How to...

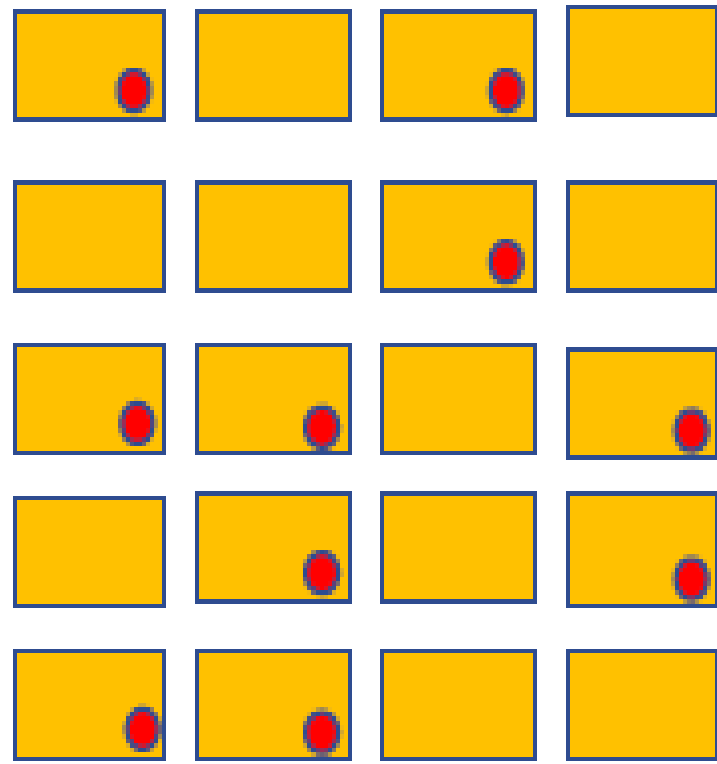


**TEMPESTADE DE
IDEIAS DE FORMA
ESCRITA**

Use verbOS!

IDEATE Converge 1

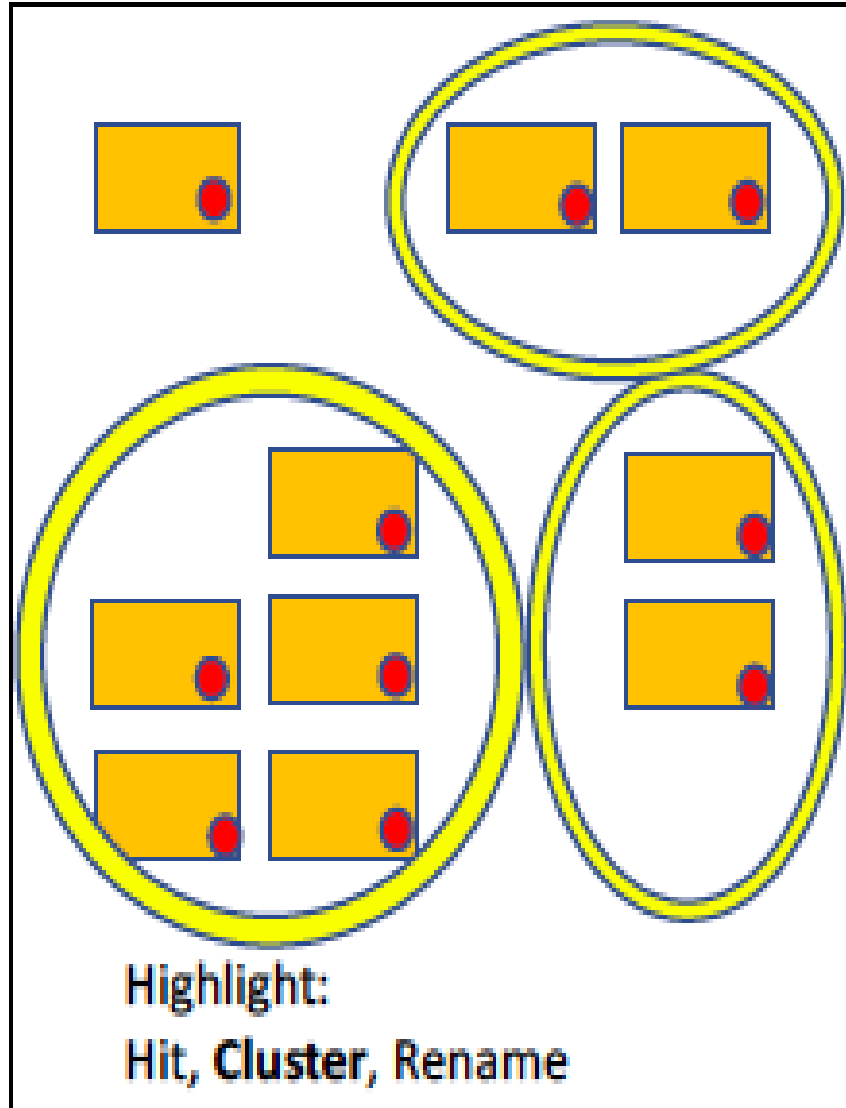
How to...



Highlight:
Hit, Cluster, Rename

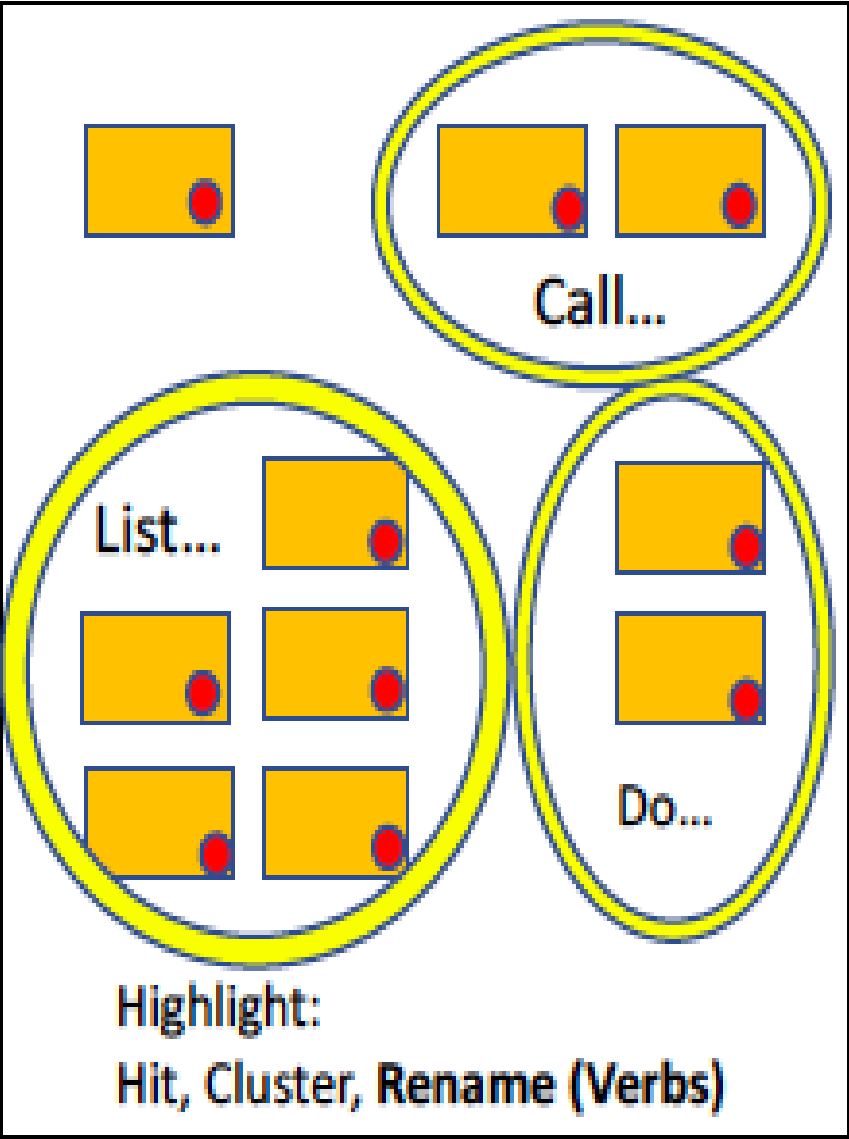


IDEATE Converge 2





IDEATE Converge 3



Como você se ver fazendo isso?
Escolha uma ou conecte suas escolha. Facilitador escreve sua ideia.

DEVELOP POINT

What I See Myself Doing Is..."

Pluses:

- +
- +
- +

Opportunities:

- It Might
- It Might
- It Might

Issues:

- H2
- HMI
- H2



3.Desenvolvimento

ESTÁGIO DE EVOLUÇÃO

**TRAZENDO IDEIAS PARA
VIDA**

**TORNANDO IDEIAS
MELHORES!**



REESCREVA
O PROBLEMA



GeRE IDEIAS
Use veRBOS DE
AÇÃO

DEVELOP Diverge

-H2



-HMI

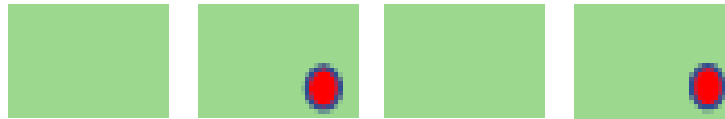


-H2

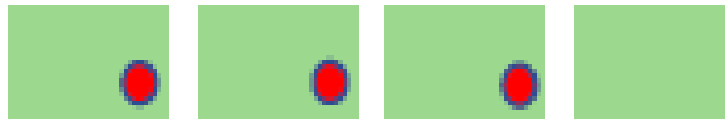


DEVELOP Converge 1

-H2



-HMI



-H2



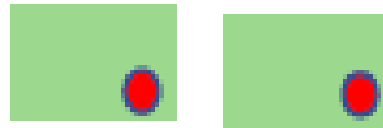
REESCREVA
NOVamente E
TORNE suas
IDEIAS
MELHORES
PARA...



DEVELOP Converge 2

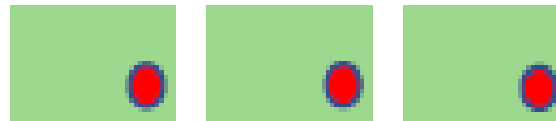
In order to _____

I Will..



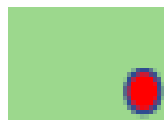
In order to _____

I Will...



In order to _____

I Will..





4. ImplementAÇÃO

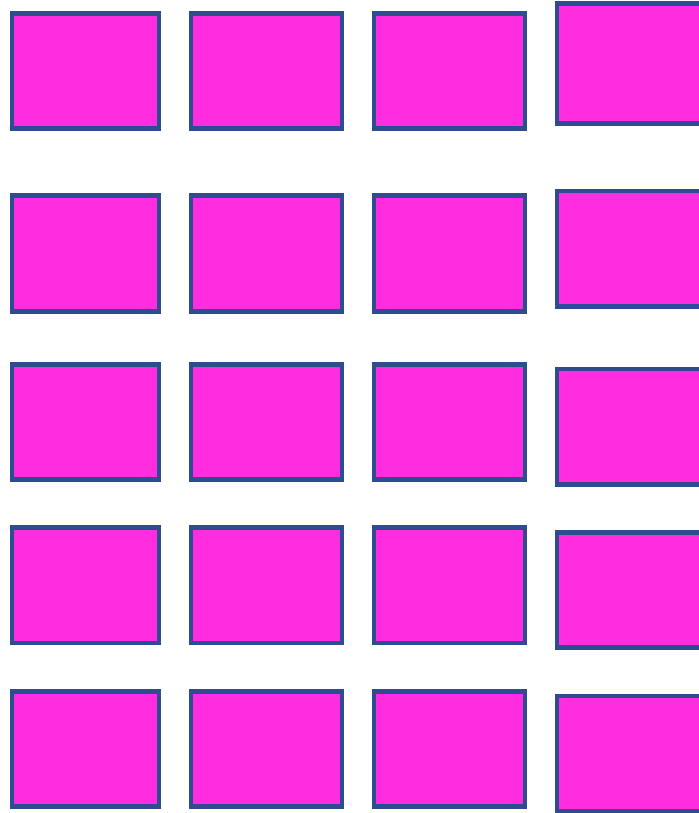
**Dê PERNAS ÀS IDEIAS PARA
CRIAR UM PLANO DE AÇÃO**

IMPLEMENTAÇÃO – INDO PARA A AÇÃO! Use verBOS!

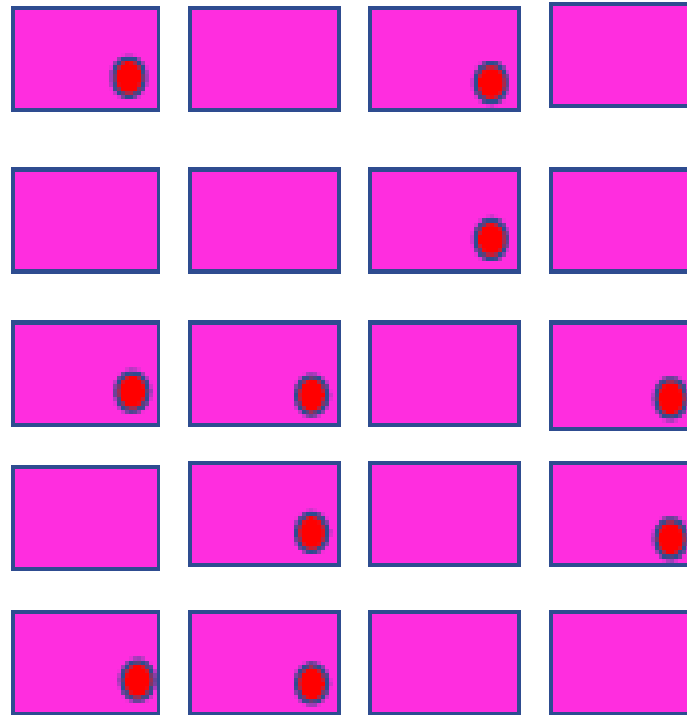


- QUE PASSOS VOCÊ DEVE TOMAR PARA POR A SUA SOLUÇÃO EM AÇÃO?
- QUE RECURSOS ADICIONAIS PODEM TE AJUDAR A IMPLEMENTAR A SUA SOLUÇÃO?
- COMO VOCÊ PODE GANHAR ENTUSIASMO PARA A SUA SOLUÇÃO?
- DE ONDE VOCÊ DEVER COMEÇAR?
- QUE LUGARES ESPECIAIS VOCÊ DEVE UTILIZAR?
- QUAIS SÃO OS LUGARES PARA SE EVITAR?
- QUANDO DEVE SER UM BOM MOMENTO PARA COMEÇAR?
- QUE MOMENTOS ESPECIAIS VOCÊ PODE UTILIZAR?
- COMO VOCÊ PODERIA TESTAR ESTA SOLUÇÃO?

IMPLEMENT Diverge






















IMPLEMENT Converge



IMPLEMENT Timeline

Activity Who By When Support



Terminando a sessão

Trouxemos algo novo para você?

Você tem o suficiente agora para começar?

Você nos dará um retorno?





BOM TRABALHO, PESSOAL!
OBRIGADA PELA SUA PARTICIPAÇÃO

PRÁTICA DIRECIONADA UTILIZANDO FERRAMENTAS DIVERGIR E CONVERGIR IDEIAS



pROBLEMA SITUCIONAL:

Como lidar com funcionários que questionam suas tarefas



**pRÁTICA independente UTILIZANDO
FERRAMENTAS DIVERGIR E
CONVERGIR IDEIAS**



- O que você achou mais interessante e curioso?
- Como você se ver aplicando o que acabou de vivenciar hoje?



ALLYNNEFRAEMAM@GMAIL.COM

What'sUp
996093889

Instagram
allynnefraemam

OBRIGADA!

896348934