



Marcos Wunderlich
Liderança Renovadora blue-U®



Sede Instituto Holos



Mentalizadores Sistema ISOR®



Renato Klein



Maria Luiza Klein



Marcos Wunderlich



Instituto Holos de Qualidade - Finalista do TOP5 como uma das 5 melhores escolas de Coaching e Mentoring do Brasil por dois anos consecutivos – 2016, 2017 e 2018.



Processo histórico do Sistema ISOR® e blue-U

Teoria Geral
dos Sistemas
Cibernética

1930

Teoria da
Organização
Humana R.
Müller / USP

1950

Cibernética
Social

1968

Sinopse
Holográfica

1978

Bio
Cinergia

1986



Fundação do
Instituto Holo2
1993

Holopraxis
Organizacional

1994



Formatação ISOR®
2004



Liderança
Renovadora
2014

Vertentes ISOR®

SABEDORIA

Jesus de Nazaré
Dalai Lama
Thich Nhat Hanh
Sidarta Gautama
Chagdud Rinpoche
Sogyal Rinpoche
Lao-Tse
Liu Pai Lin
Padma Samten
Chardin
Krishnamurti
Rumi

MENTALIDADE

Kabat-Zinn
Jung
Wilber
Chopra
Tolle
Morin
Erickson
Dyer
Goswami
Bateson
Hellinger
Wittgenstein
Goleman
Steiner

CIENTÍFICA

Maturana
Varela
Bohm
Laszlo
Einstein
McLean
Sheldrake
Capra
Prigogine
Mandelbrot
Bertalanffy
Chew
Damasio

LIDERANÇA

Argiris
Drucker
Porter
Collins
Senge
Scharmer
Covey
Cooperrider
Hunter
Jobs
Peters
Kahane

Formação a Distância em Mentoring, Coaching e Advice Humanizado ISOR®.

Com

Marcos Wunderlich

www.holos.org.br
contato@holos.org.br

(48) 3235-2009

(48)9 9927 6558

(48)9 9664-3111 Whatsapp

(11) 4063-2245



Liderança Renovadora blue-U®

Saímos da Era do Conhecimento e estamos na Era da Sabedoria.

A Renovação da Liderança- a próxima curva – é a utilização da Sabedoria na Liderança, um processo mais profundo que utiliza as novas visões e aplicação Teoria U para lançar líderes, executivos e empresários no Oceano Azul da Liderança –(blue-U)

Você será apresentado

1. Para as metodologias da Teoria U, Presencing, Sabedoria de Campo.
(Excelência num mundo transformado e mais complexo.)
2. Para as Macrocompetências Sistêmicas.
(Geração da Prosperidade por toda a empresa.)
3. Para o caminho que transformará você no Líder Renovador
(Revolução do pensamento empresarial e das organizações brasileiras.)

O Mundo Atual

Estamos vivendo em um novo mundo mais complexo, acelerado e disruptivo, onde os modelos de liderança, formas de pensar e a tomada de decisões tradicionais não respondem mais com a mesma eficácia, tornando-se imperativo abordagens mais profundas, inovadoras e resolutivas de questões complexas no mundo relacional, organizacional e social.

Otto Scharmer



A Evolução dos Líderes



Estágio IV – Líderes Renovadores

Estágio III – Líderes Servidores

Estágio II – Líderes Realizadores

Estágio I – Líderes Egocêntricos

A Evolução dos Líderes

Estágio I – Líderes Egocêntricos - Os membros deste grupo são de um modo geral incapazes de amar os outros. Eles podem parecer amorosos (e pensam neles mesmos como sendo assim), mas o seu relacionamento com os seus semelhantes é essencialmente manipulativo e egoísta.

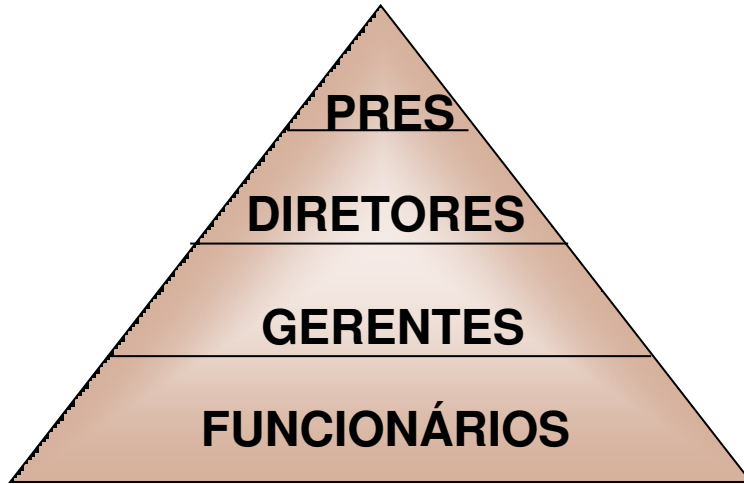
A Evolução dos Líderes

Estágio II – Líderes Realizadores – São pessoas que amadurecem a ponto de dar valor aos outros. Sua autoidentidade pode incluir a família, os colegas, organizações, grupos religiosos ou nações. A estabilidade é um valor essencial para as pessoas que se encontram nesse estágio. Elas procuram se adaptar às regras estabelecidas do seu credo ou organização e podem ficar desconcertadas ou se sentir ameaçadas, se parecer que alguém está jogando o jogo fora dessas regras.

A Evolução dos Líderes

Estágio III – Líderes Servidores – Este estágio de desenvolvimento é marcado por uma expansão para abraçar todas as pessoas, independente de raça, gênero, classe ou credo. Os líderes do Estágio III usam rotineiramente seu poder e influência para servir e desenvolver os outros.

Modelo Liderança Servidora



CLIENTES

Modelo tradicional de hierarquia e poder.



Modelo do Líder Servidor (James Hunter)

A Evolução dos Líderes

Estágio IV – Líderes Renovadores – Na realidade são Líderes Servidores que amadureceram para um nível de desenvolvimento mais profundo. Compreendem que no universo e em cada pessoa há vasto potencial de inteligência sabedoria inata que é capaz de nos guiar e preparar o futuro que queremos criar.

Líderes Renovadores



Amadureceram para um nível de desenvolvimento mais sutil e abrangente.

Assim constroem uma visão que carrega consigo o poder de mudar o mundo como o conhecemos.

Utilizam uma inteligência subjacente dentro do universo que é capaz de nos guiar e preparar o futuro que queremos criar.

Combinam a cognição com conhecimento interior dos potenciais ocultos que repousam latentes no universo.

Com suporte em Joseph Jaworski.

Líderes Renovadores ativam a sua Sabedoria Interior para lidar com Excelência num mundo novo, disruptivo e complexo.



+



=



Base

Caminho

Resultado

Visão + Ação = Liderança Renovadora



Visão - Bases da Liderança Renovadora

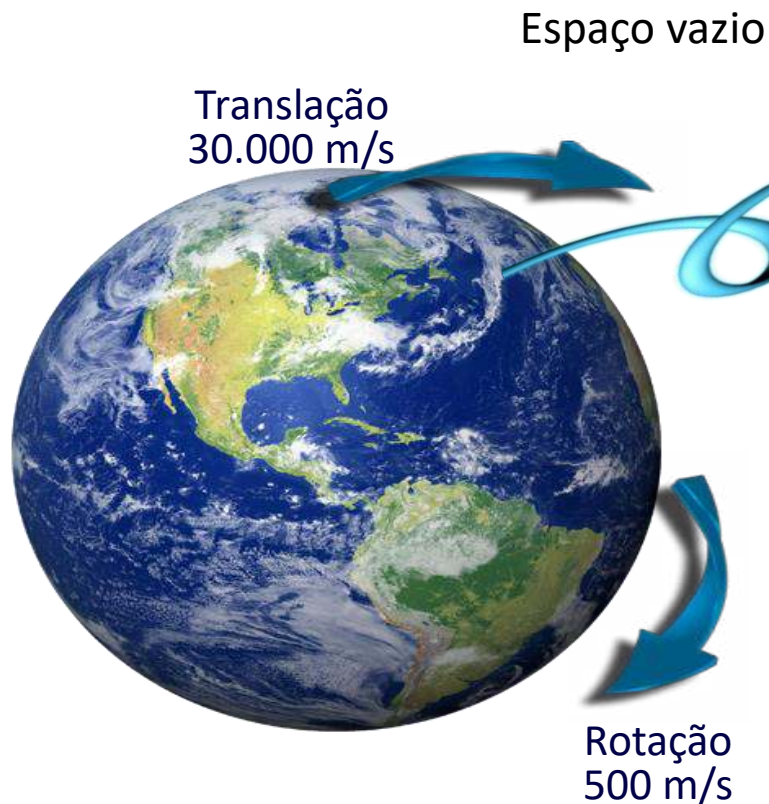


Visão - Bases da Liderança Renovadora

- Cosmovisão, Isomorfismo, Mudanças
- Fonte de Sabedoria
- Tensor e Centramento
- Sabedoria de Campo
- Ordenação Mental da Teoria U / Presencing

Cosmóvisão e Isomorfismo

Cosmovisão



ISOMORFISMO

Busca da felicidade

Atividades prestadas

Visão cíclica e probabilística

Só temos poder sobre nossas ações

Mente sábia e adquirida

Ampliação de visão (ppt)

Contido-Conte

Gestão de Mudanças

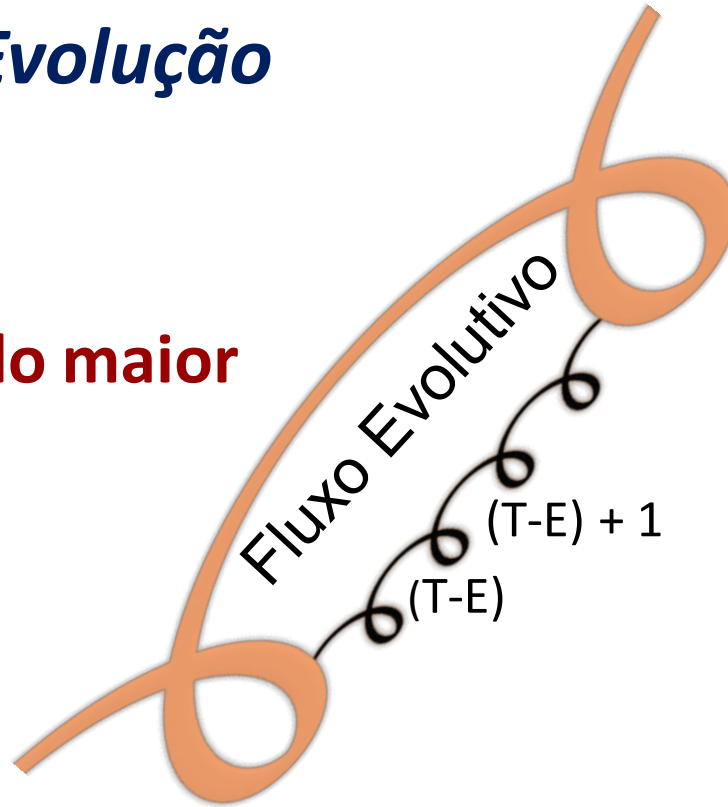
Natureza pulsátil universal:
visão cíclica ou epigenética.

Vivemos muitos ciclos
simultaneamente



Ciclos e Evolução

Ciclo maior



**Ciclos menores
contidos no maior**

Fonte de Sabedoria

Campos de realidade

CAMPO DA FONTE
Mente Consciência da Sabedoria
SELF 2

CAMPO PROCESSUAL
Mente Consciência Comum
SELF 1

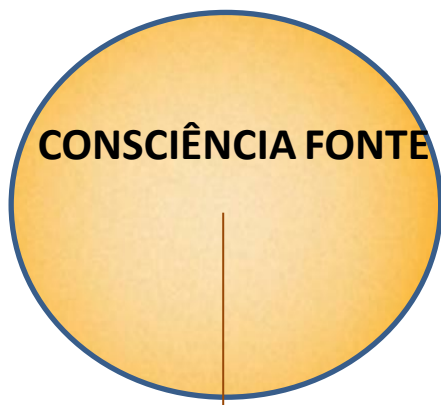


Fonte – Mente Sábia

Mente comum é uma expressão da Mente Sábia.

A intuição e insights é uma via de comunicação da Mente Sábia ou Fonte com a mente comum.

Mente Sábia	Mente Comum
ETERNA	TEMPORÁRIA
LIVRE	CONDICIONADA
LIVRE DE PENSAMENTOS	COM PENSAMENTOS
LIVRE DE EMOÇÕES	COM EMOÇÕES
SABEDORIA	CONHECIMENTOS
LUCIDEZ	DUALIDADE
ESPACIAL	CEREBRAL
IMPESSOAL	PESSOAL (EGO)
INATA	CONSTRUÍDA
FELICIDADE INCONDICIONAL	FELICIDADE CONDICIONAL
IGUALDADE	DIVISÃO
SEM TEMPO	PASSADO/PRESENTE/FUTURO



PLENITUDE



RACIONALIDADE

Conexão com Self2

CAMPO DA FONTE
Mente Consciência da Sabedoria
SELF 2

CAMPO PROCESSUAL
Mente Consciência Comum
SELF 1



Tensor e Centramento

Campo tensorial

Há várias condições que permitem esta nave viajar no espaço. Estas várias condições em conjunto formam um campo tensorial, onde o evento pode ocorrer.



Tensor

Para ilustrar um tensor, algo não material sempre presente em todos os lugares, usarei a figura de ondas de rádio apenas para ilustrar.



tensor pessoal E TENSOR DO LOCAL,



Diferentes Tensores FAMILIARES



Tensor DA CIDADE OU TRANSITO



Tensor de negociação



TENSOR DE UM CURSO



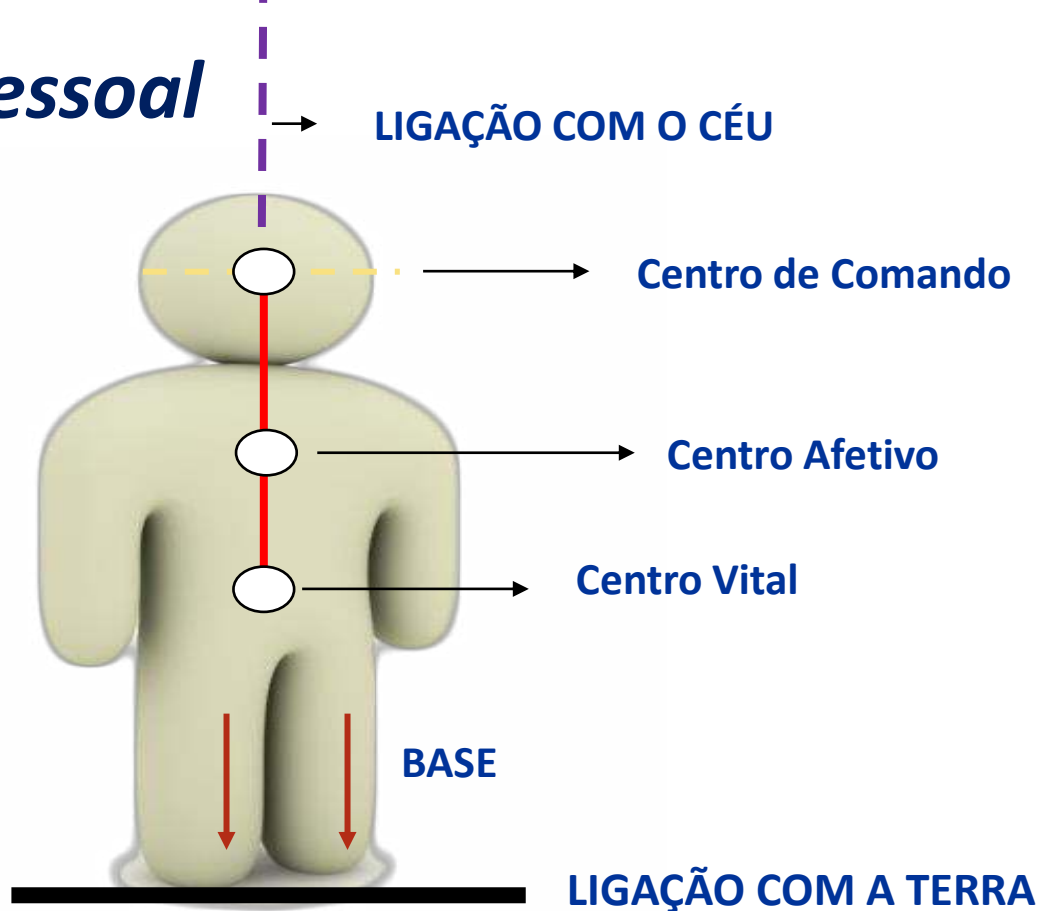
Tensor entre Líderes

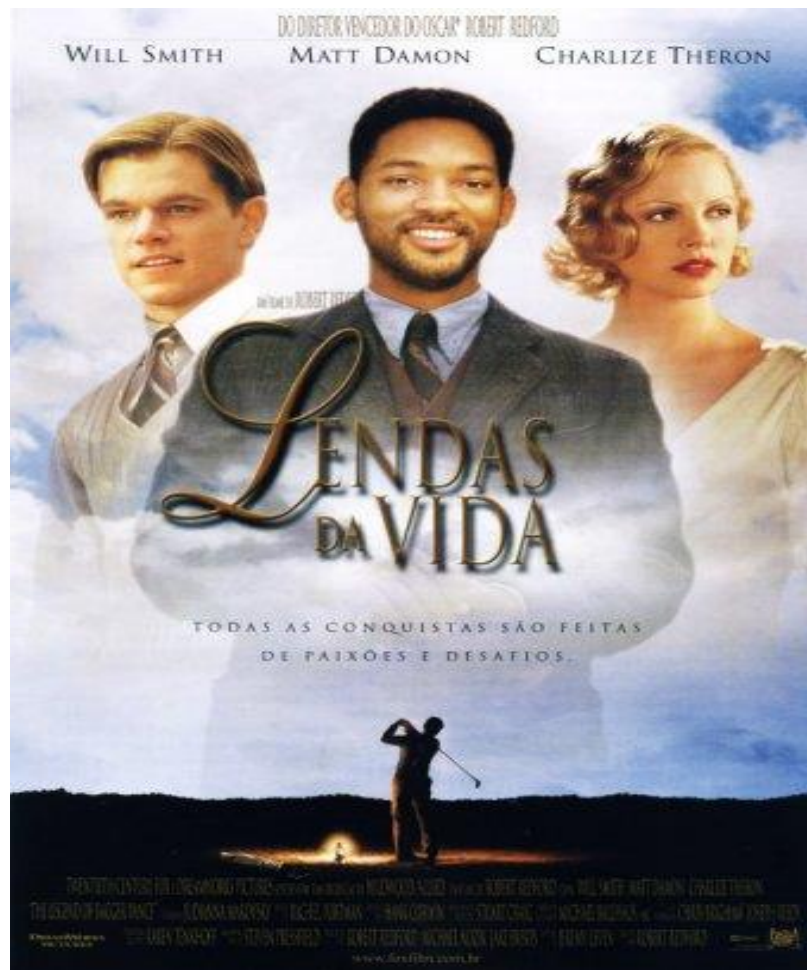


Uma pessoa também tem um Tensor ou então um Clima pessoal. Pode ser alta, média ou baixa



Centramento Pessoal





campo



Teoria U

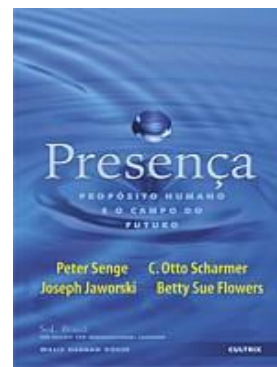
Otto Scharmer



Segundo Otto Schamer , do M.I.T. e autor da Teoria U - um processo decisório sofisticado que ativa a Sabedoria Interior, diz:

Acredito que o sucesso da liderança depende da **qualidade da atenção e intenção** que os líderes trazem para cada situação.

Dois líderes, nas mesmas circunstâncias, fazendo a mesma coisa, podem gerar resultados completamente distintos, **dependendo do lugar interior a partir do qual cada um deles age, se partem de modelos mentais ou da Sabedoria Interior.**





**W. Chan Kim &
Renée Maugborne**

Blue Ocean Strategy



Peter Senge

Presencing



Otto Scharmer

Teoria U



**Marcos Wunderlich,
Renato e Maria Luiza Klein**

Liderança Renovadora
blue-U®

Teoria U - resumo (Otto Scharmer)

1.COINICIAÇÃO
Ouvir os outros e o
que a vida os convoca
a fazer

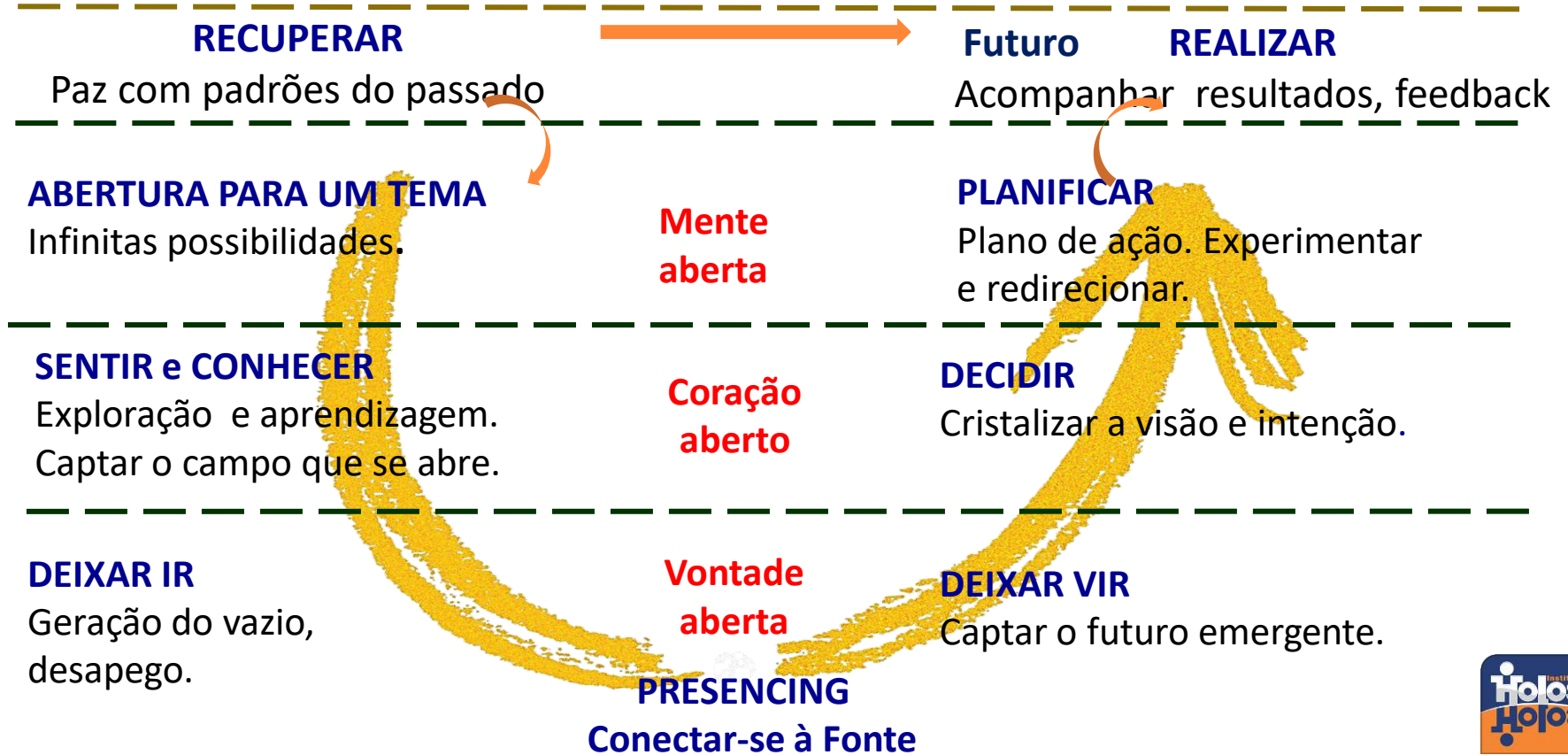
2.COSENTIMENTO
Ir a lugares de maior
potencial e ouvir com sua
mente e coração abertos

3. CO-PRESENCING:
Isolar-se e refletir, permitir ao conhecimento interior emergir

5. CODESENVOLVIMENTO
Cultivar ecossistema de inovação
vendo e atuando em um todo
emergente

4. COCRIAÇÃO
Prototipar um microcosmo do
novo para explorar o futuro na
prática

Processo Decisório na Liderança Renovadora blue-U®



Tela em Branco

Os resultados que produzem



Os processos que utilizam



As fontes a partir de onde Líderes operam (tela em branco)

O que conta é de onde você está vindo do interior de si mesmo. O verdadeiro poder vem do reconhecimento dos modelos que estão se formando e do fato de se ajustar a eles.

W Brian Arthur.

Formação a Distância em Mentoring, Coaching e Advice Humanizado ISOR®.

Com

Marcos Wunderlich

www.holos.org.br
contato@holos.org.br

(48) 3235-2009

(48)9 9927 6558

(48)9 9664-3111 Whatsapp

(11) 4063-2245



Expansão dos Méritos

Que todos os méritos, conhecimentos e aprendizagem obtidos desde meu nascimento e durante todo este evento, possam beneficiar e gerar felicidade a toda manifestação de vida.

Para que isto se torne real, eu imagino que todos benefícios que obtive, se multipliquem infinitamente dentro de mim em forma de miríades de luzes multicoloridas. Imagino que esta luz se irradia continuamente da fonte – assim como o Sol - por todo espaço infinito, tocando e beneficiando a todos os seres.



marcosw@holos.org.br

www.holos.org.br

Tel. 48.3235-2009



Muito Obrigado!!

contato@holos.org.br

www.holos.org.br



48.3235-2009