

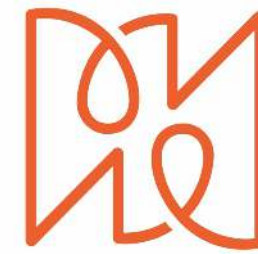


“Eu acredito nas pessoas. Na força mobilizadora quando estão felizes. Quero fazer parte da história de transformação da sua organização em um ambiente mais justo, mais alegre, equânime e produtivo.”

Como estrategista de pessoas **busco ser agente de transformação** para a construção de um ambiente de confiança nas organizações.



Dani Maciel
ESTRATEGISTA DE PESSOAS & NEGÓCIOS



Dani Maciel

ESTRATEGISTA DE PESSOAS & NEGÓCIOS

INTERDEPENDÊNCIA

LEVEZA

AMPLIAÇÃO
DE VISÃO
DE MUNDO

PROPÓSITO

EMPATIA

VISÃO
SISTÊMICA



uma parceria de trabalho disruptiva com intuito de nortear a construção de **pilares sólidos** para pessoas **mais produtivas** em empresas mais competitivas e uma sociedade cada vez melhor. **mais justa. mais humana. mais feliz. mais sustentável. com mais resultados.**

Acolhimento+ consistência+ coerência + compaixão + garra + resiliência + persistência +
movimento =

ESTRATÉGIA + ENGAJAMENTO + SUSTENTABILIDADE + FOCO + RESULTADO



A MINHA JORNADA DE CONFIANÇA

2004
Viagem/decisão

2006
Templo,
empreender,
casamento

2007
Nascimento e
concursos

2009
Coaching, SBC, Holos

2019
GPTW
10 anos de
carreira

Great
Place
To
Work.

2020

Dani Maciel
ESTRATEGISTA DE PESSOAS
E NEGÓCIOS

Dani Maciel
ESTRATEGISTA DE PESSOAS E NEGÓCIOS

PROPÓSITO



“Quando se estabelece um movimento engajado e corajoso para ser uma pessoa melhor, o que se ganha é aprendizado, e o que se perde também, pois, também se ganha quando se perde. O grande foco de uma vida significativa e solucionadora é a coerência. É a possibilidade de ser inspiradora para qualquer pessoa que cruze o seu caminho, porque o que existe é um desejo genuíno que a vida brilhe para o próximo.”





81 982865001

dani@danimaciel.com.br

<https://www.linkedin.com/in/daniellemaciel/>

@danimacielbr





Benchmark

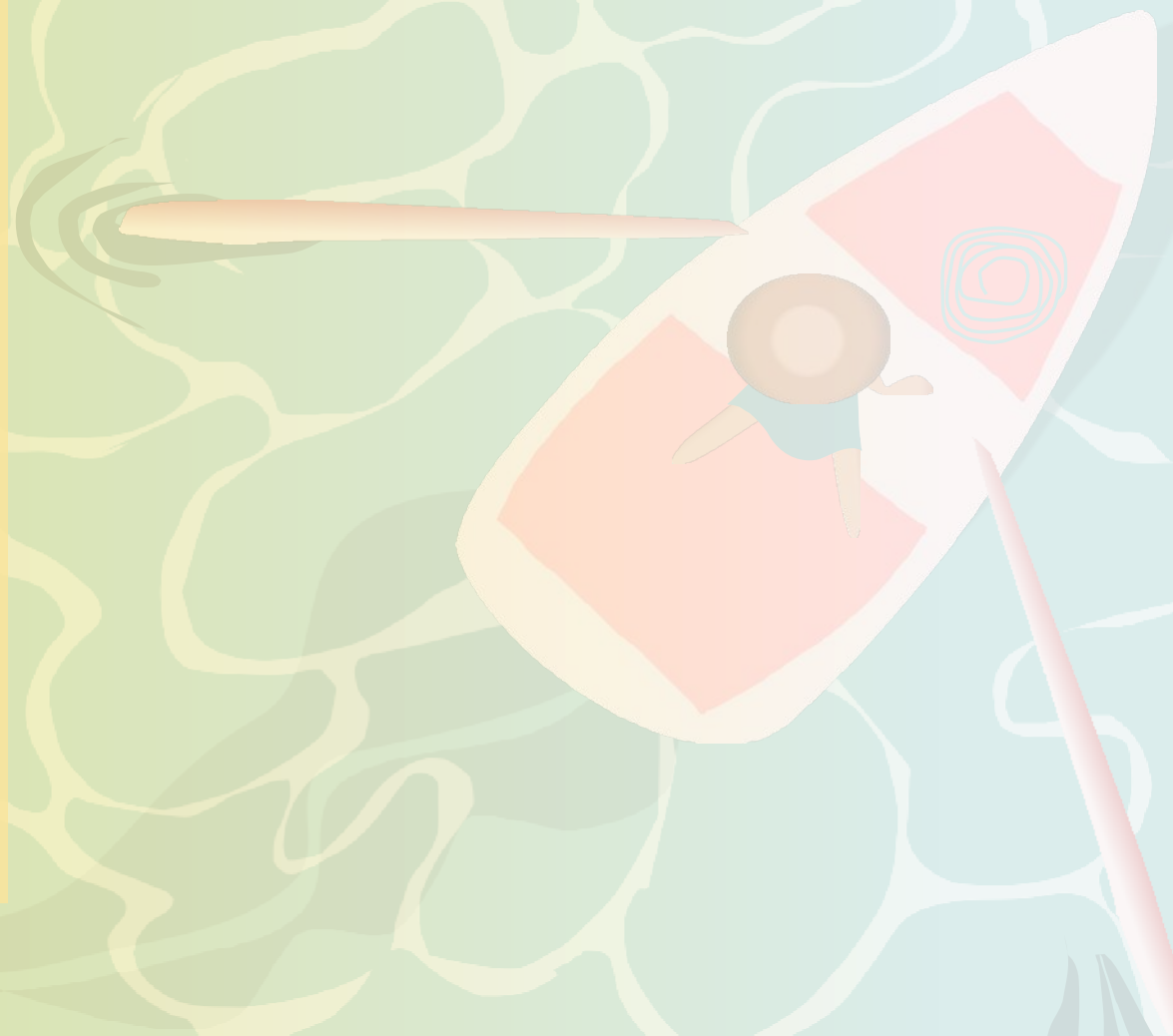
Mire nos melhores, dentro e fora do Brasil, nutra a competitividade, ou seja ativo intelectual: cursos, leituras, etc.

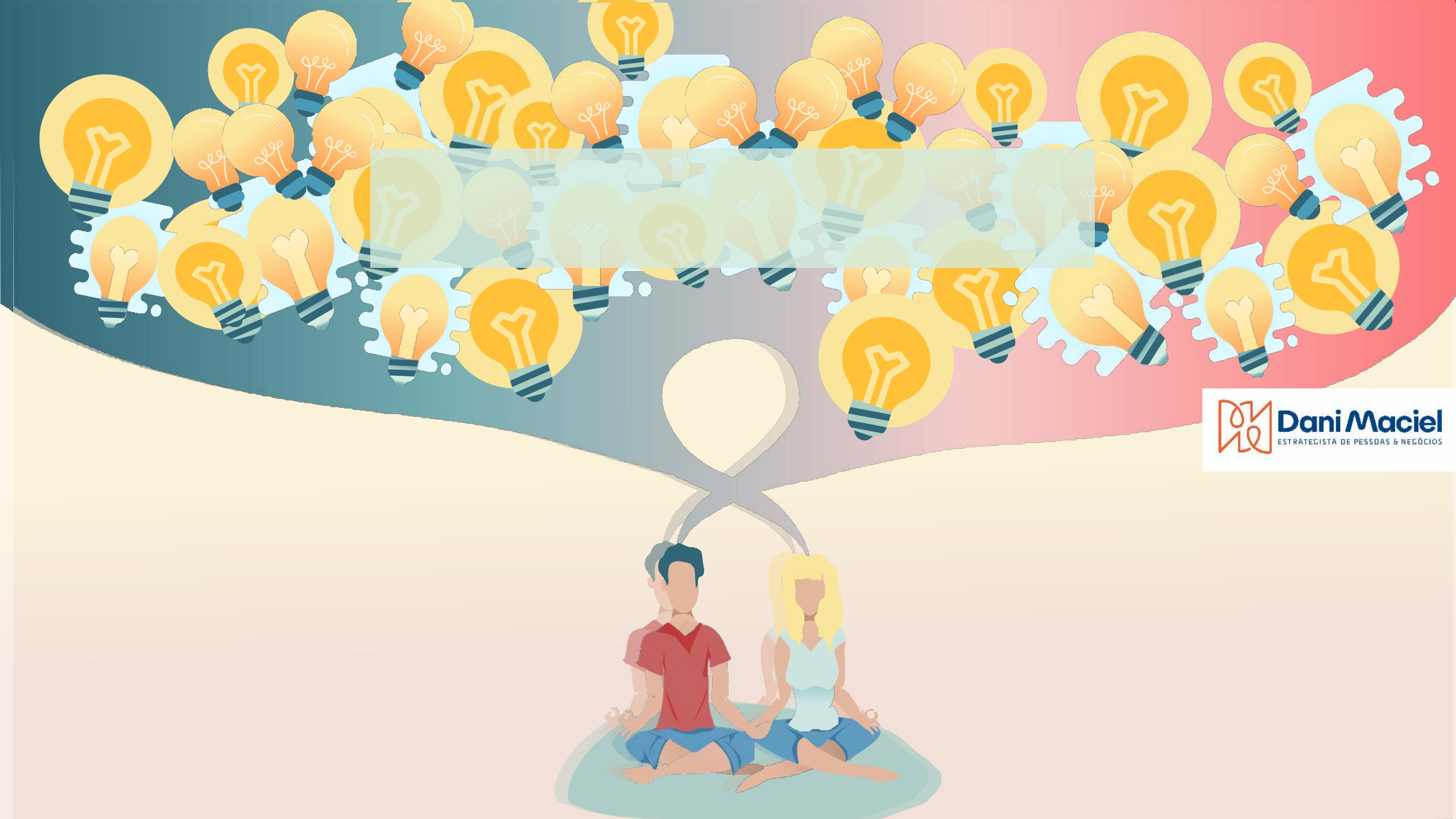


Crie oportunidades
O universo conspira.

Alimente sua felicidade diariamente

Faça algo que te
deixe feliz, andar,
escrever, ler,
dançar, tomar café,
abraçar, namorar...







Foco

Mesmo que tudo pareça não fluir, persista, defina uma linha a seguir, medite, ofereça, reze.



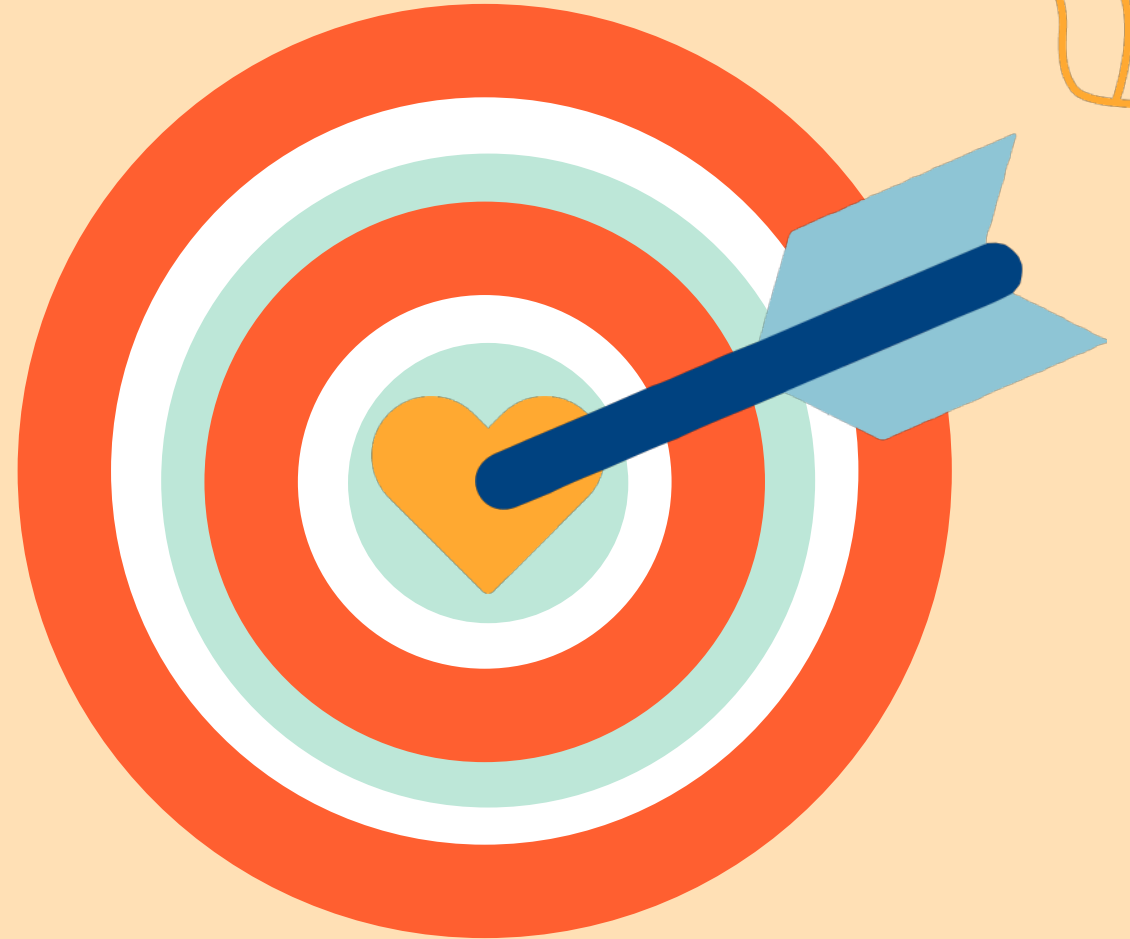
doses de foco

com **Dani Maciel**

Estrategista de Pessoas
e Negócios



@[danimacielbr](#)



COMO TRABALHO CONFIANÇA NAS ORGANIZAÇÕES?



NA BEIRA DO CAOS...



**CRIANDO CONFIANÇA
NA ELABORAÇÃO DE
AÇÕES DE FALAR,
ESCUTAR,
RECONHECER E
CUIDAR**



"Não é apenas o que você faz, mas como você faz."

Robert Levering



FALAR



Comunicação redárquica, de todos para todos!

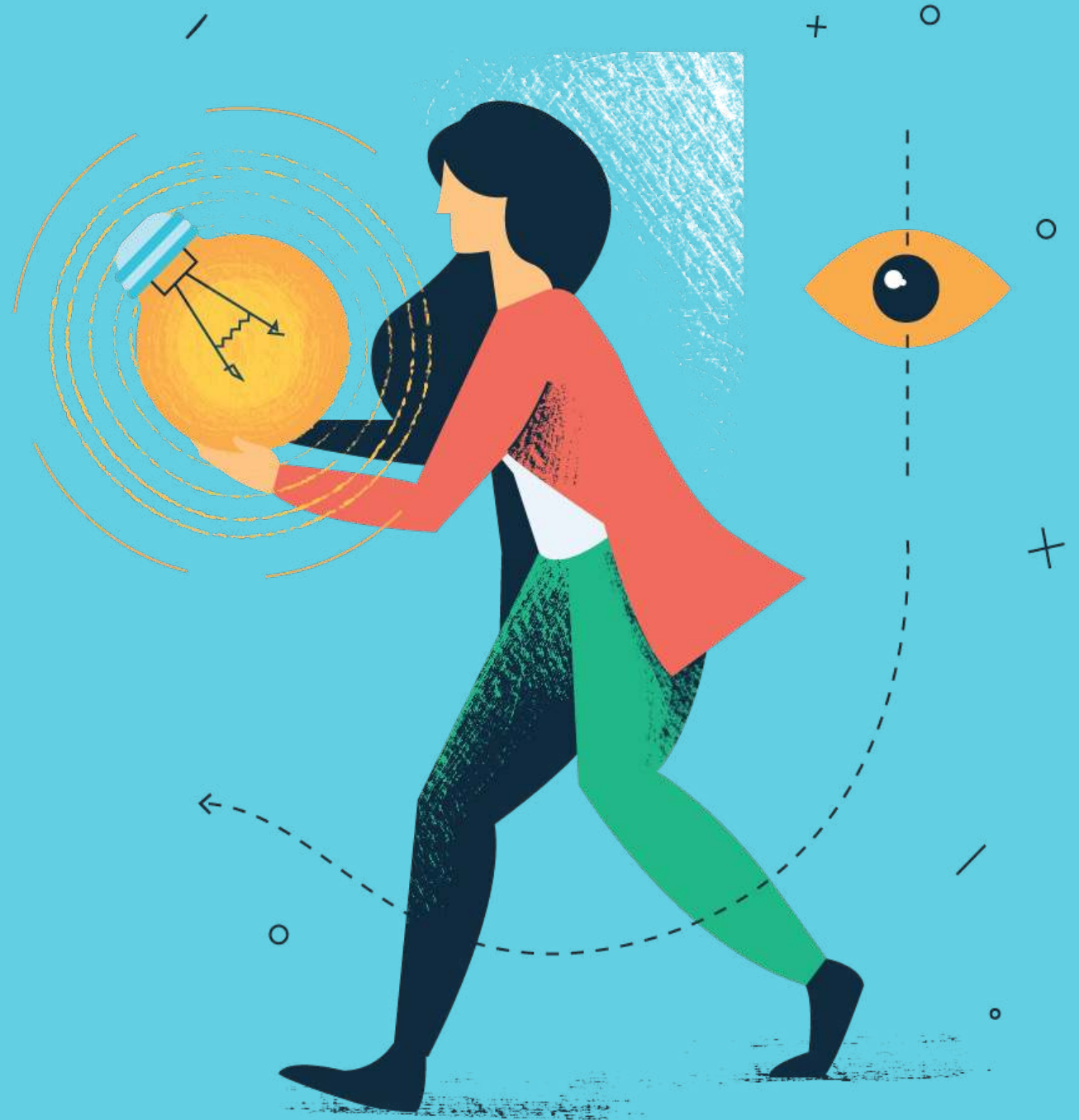


Escutar



Caixinha de sugestões

https://www.youtube.com/watch?v=9hOyvclZR_k



Agradecer



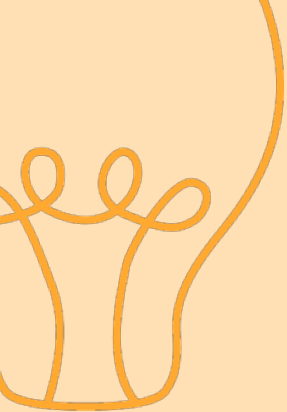


Variações do Agradecer

- AGRADECER
- RECONHECER
- PREMIAR
- ELOGIAR







Ruy Shiozawa  · 1º
CEO at Great Place to Work® Brasil
2 m

Olá Pessoal,

Um maravilhoso 2019 para todos!

Hoje inauguramos no **Great Place to Work® Brasil** um novo programa: "Um Dia com o CEO", voltado para filhos e parentes dos colaboradores.

A estreia acontece com uma pessoa muito especial, a Beatriz Pema Tsomo Maciel (foto). Bia, 11 anos, é a primeira cidadã butanesa nascida no Brasil. O Butão, pequeno país asiático, tem como principal indicador o FIB - Felicidade Interna Bruta, ao invés do tradicional PIB - Produto Interno Bruto.

O pai da Bia é um monje budista e sua mãe é nossa querida **Danielle Maciel Brandão**, Diretora do GPTW-PE. Dia muito especial para Dani também pois assume hoje à noite uma das Diretorias da **ABRH-Brasil!**

www.gptw.com.br
[#gptw](https://twitter.com/gptw) [#gptw4all](https://twitter.com/gptw4all) [#greatplacetowork](https://twitter.com/greatplacetowork)



Ruy Shiozawa  · 1º
CEO at Great Place to Work® Brasil
2 m

Na semana passada, um importante momento para a evolução da área de RH no Brasil: a posse da nova Diretoria da **ABRH-Brasil** - Associação Brasileira de Recursos Humanos.

O novo presidente, **Paulo Sardinha**, tomou posse na última semana com um excelente discurso, onde destacou os 5 pilares de sua gestão - aliás plataforma muito melhor e mais consistente do que muitos políticos blá-blá-blá: **EDUCAÇÃO** na base de tudo, **TRABALHO**, **LIDERANÇA** (nas organizações e na sociedade), **PRODUTIVIDADE** e **COMPETITIVIDADE**. Excelente roteiro para o RH do século XXI.

Prestigiando o evento, **Leyla Nascimento**, atual presidente da World Federation of People Management Associations (WFPMA). Leyla é a primeira mulher a ocupar esta posição e orgulho para todos nós brasileiros.

Na foto aparecem também 2 Diretores na nova gestão: **Hilgo Gonçalves**, embaixador do **Great Place to Work® Brasil** e Diretor do GPTW-PR e **Danielle Maciel Brandão**, Diretora do GPTW-PE.

Muito orgulho de estar entre pessoas tão especiais. RH impulsionando a construção de uma sociedade melhor!

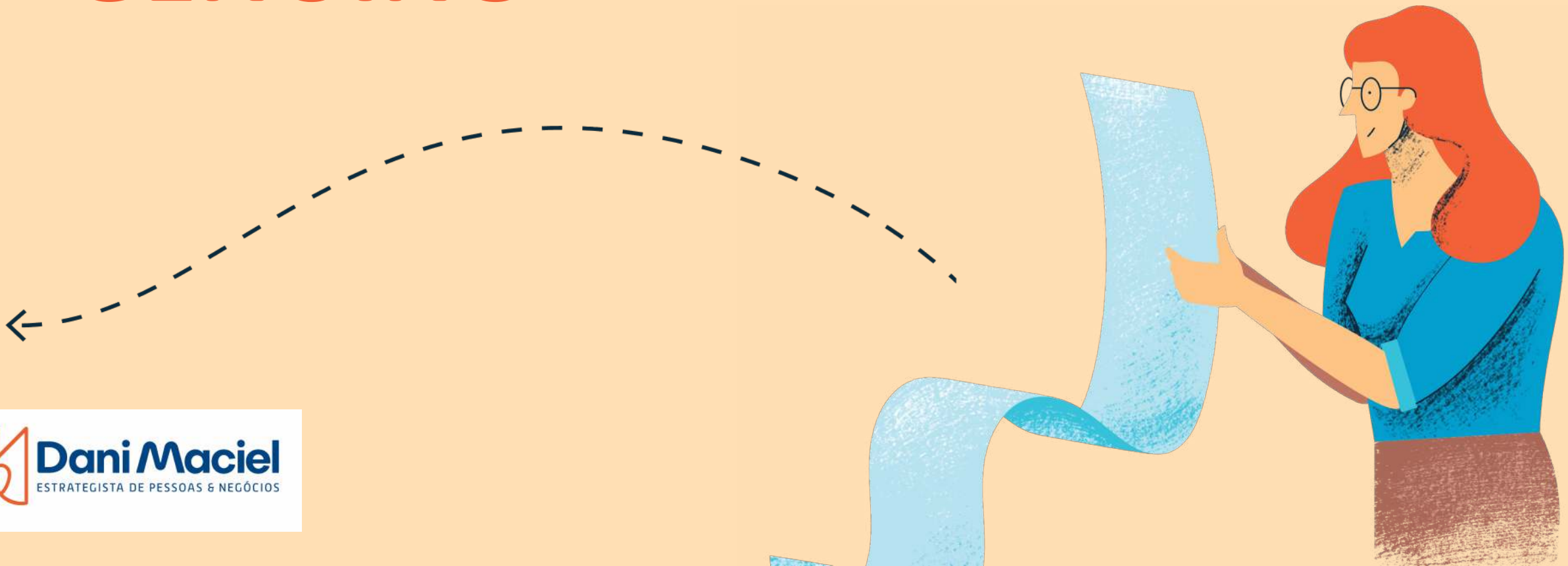
www.gptw.com.br
[#gptw](https://twitter.com/gptw) [#gptw4all](https://twitter.com/gptw4all) [#greatplacetowork](https://twitter.com/greatplacetowork)



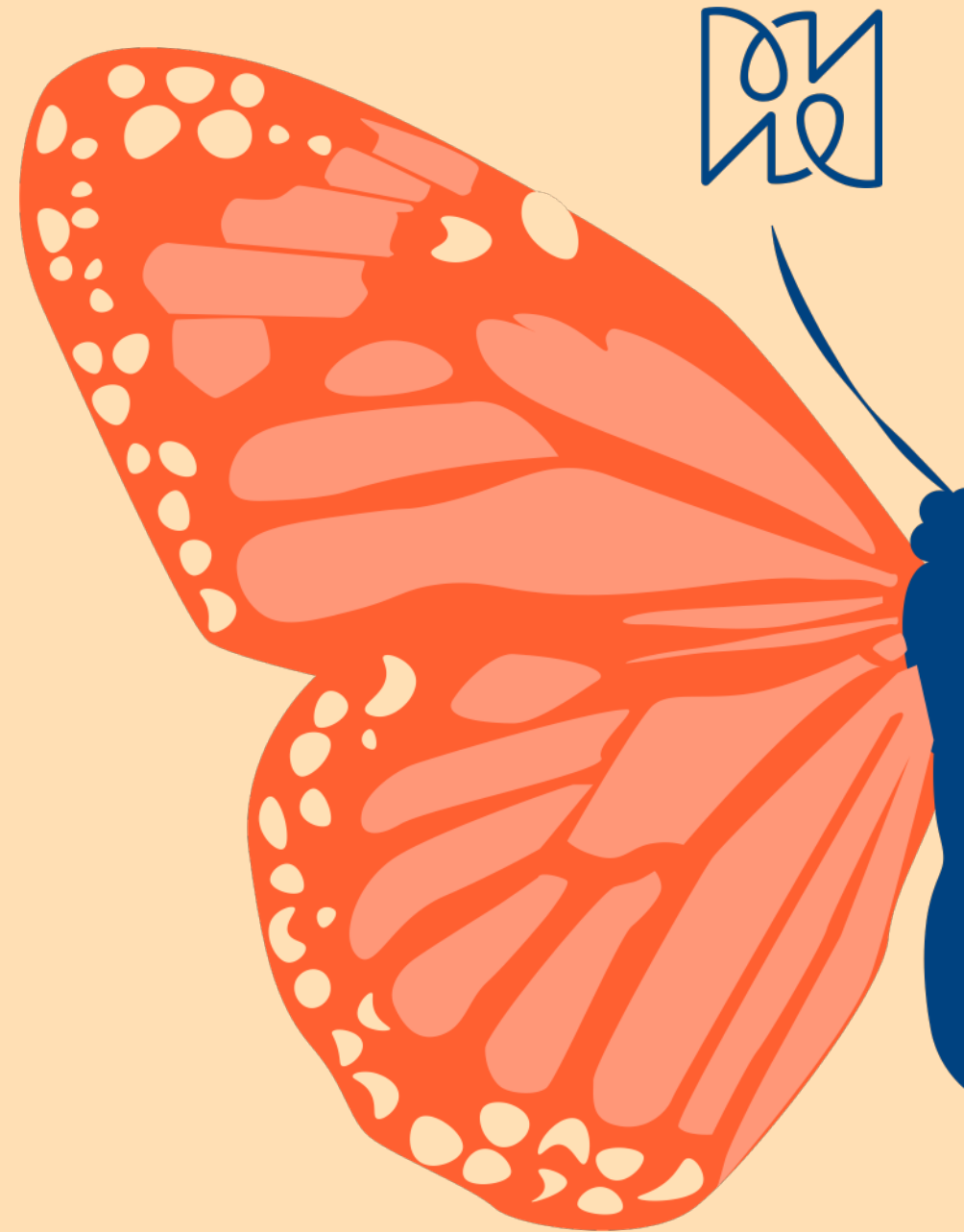




FEEDBACK GENUÍNO



**PARA CRIAR
CONFIANÇA CRIATIVA
CRIE VIRTUDES**





81 982865001

dani@danimaciel.com.br

<https://www.linkedin.com/in/daniellemaciel/>

@danimacielbr

